



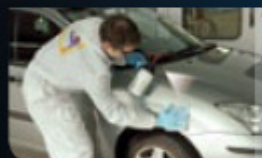
SKUTOČNE TAK VEĽA PRÁCE SA ZA TÝM SKRÝVA

OPRAVÁRENSKÉ LAKOVANIE OD PROFESIONÁLOV



JAGAJÚCI SA VÝSLEDOK, KTORÝ JE HODNÝ SVOJEJ CENY

1 PRÍPRAVA



Čistenie

Poškodené miesto sa očistí, aby sa presnejšie analyzovalo poškodenie. Očistenie slúži aj k tomu, aby sa zistil presný odtieň automobilu.



Vyhľadanie odtieňa

Zistenie kódu odtieňa zo štítku na automobile.



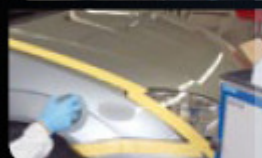
Kontrola odtieňa

Pomocou Glasurit CPS systému na vyhľadávanie odtieňov sa určí správny odtieň na opravu a porovná sa s odtieňom automobilu.



Demontáž

Demontovanie montovaných dielov ako sú smerovky, zrkadlá, ozdobné lišty a kľučky dveri.



Príprava a brúsenie

Zamaskovanie plôch, ktoré sa nebudú lakovať. Podklad sa obrúsi, aby sa zabezpečila príľnavosť tmelu.



Čistenie

Čistenie zabezpečí, že sa odstránia zvyšky ako sú oleje alebo mastnoty a ďalšia vrstva – tmel – príľnul.



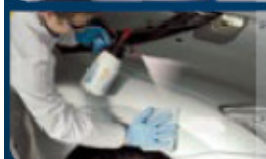
Tmelenie

Vyrovnanie nerovností podkladu nanesením tmelu.



Brúsenie tmelu

Brúsením tmelu sa dosiahne jednoliatu homogénnu plochu. Táto je dôležitým predpokladom na optimálny výsledok lakovaného dielu.



Čistenie

Čistenie zabezpečí, že sa odstránia zvyšky ako sú oleje alebo mastnoty a ďalšia vrstva – základ a plnič – príľnú.



Maskovanie

Zamaskovanie plôch, ktoré sa nebudú lakovať, fóliou a papierom.



Základovanie a nanosenie plniča

Základ a plnič slúžia ako ochrana proti korózii a tvoria nosný podklad pre odtieň určujúcu vrstvu vrchného laku (základný lak).



Sušenie

Sušenie plniča teplom pomocou infražiarica alebo v kabíne.

2 LAKOVANIE



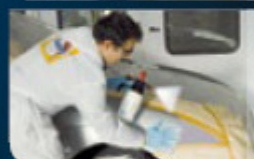
Naváženie vrchného laku

Počas sušenia sa na počítačovej váhe namieša vopred určené množstvo farby.



Obrúsenie plniča

Vrstva plniča sa musí obrúsiť vhodnou excentrickou brúskou a brúsnym papierom, aby sa vytvoril homogénny obrúsený povrch.



Čistenie

Čistenie zabezpečí, že sa odstránia zvyšky ako sú oleje alebo mastnoty a ďalšie vrstvy – odtieň určujúci základný lak a ochranný bezfarebný lak – dokonale príľnú.



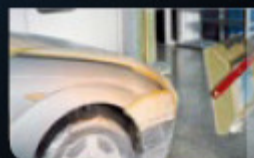
Základný lak

Nanesenie Glasurit vodou riediteľného laku, bez škodlivých vplyvov na životné prostredie. Tento lak zodpovedá predtým určenému odtieňu automobilu, ktorý sa opravuje.



Bezfarebný lak

Nanesenie Glasurit bezfarebného laku so zníženým obsahom rozpúšťadiel. Lak slúži ako ochranná vrstva pre základný lak.



Sušenie

Sušenie základného laku a bezfarebného laku teplom pomocou infražiarica alebo v kabíne.

3 VÝSTUPNÁ KONTROLA



Finiš

Posúdenie nalakovanej plochy po vysušení a odstránenie prípadných chybných miest, ktoré môžu vzniknúť počas sušenia.



Čistenie

Leštenie a očistenie plochy.



Kontrola

Konečná kontrola výsledku lakovania na dennom svetle.



Odvzdanie

Odvzdanie automobilu zákazníkovi.

VÁŠ PROFESIONÁL NA
OPRAVÁRENSKÉ LAKOVANIE